

뇌성마비인의 행복한 삶을 위해 동행하는

서울시립 뇌성마비 복지관

• 프로그램 안내지 •



서울시립뇌성마비복지관
Seoul Rehabilitation Center for the Cerebral Palsied

복지관 소개

기관현황

설립주체 서울특별시
설립일 1990년 12월 15일
운영법인 사단법인 한국뇌성마비복지회

미션

뇌성마비인의 행복한 삶을 위해 함께하는 복지관

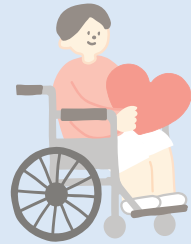
비전



하나되는 복지관



소통하고
변화하는 복지관



사람중심 가치를 실현하여
뇌성마비인의 복지분야를
선도하는 복지관

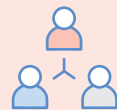
실천전략



고객만족



전문성



지역사회
네트워크 활성화

복지관 이용 방법

이용하는 사람 서울시에 살고 있는 뇌성마비인과 그 가족 모두

이용 시간 월요일~금요일(오전 9시부터 오후 6시까지)
*서비스마다 이용 시간이 다를 수 있습니다. 미리 확인해 주세요.

이용 방법 복지관 전화상담 또는 직접 방문

이용 문의 T. 02-6926-6911(개인별지원팀)

이용하는 순서

-  **신청하기**
복지관으로 오거나 전화로 상담 신청
📍 2층 통합사무실 📞 02-6926-6911(개인별지원팀)
-  **상담하기**
원하는 것, 필요한 것에 대해 직원과 이야기 나누기
-  **진료받기**
전문가의 회의를 통해 뇌성마비 진단 결과를 알려줌
-  **계획하기**
원하는 서비스를 정하고 계획을 세움
-  **이용하기**
계획에 맞춰 서비스 이용



아동·청소년 프로그램

만 18세 미만 뇌성마비인

가족문화지원팀 (☎ 02-6926-6921~24)

프로그램	내용
꿈키움교실	참여자와 담당자가 직접 계획하는 다양한 활동 (요리, 만들기, 게임, 사진 및 동영상 촬영 등)
신난다 음악교실	음악치료(악기연주, 노래 부르기, 노래 듣기 등)
생각을 나뉘요 힐링교실	자신의 생각 이야기하기, 글 읽기, 간단한 글쓰기 등
바둑교실	바둑 두는 방법 배우기, 바둑 게임 활동
수요일에 만나요	특별 활동을 통한 참여자 간 만남
멘토링 지원	멘토(선배)와 함께하는 1:1 학습 및 체험활동
방학특별활동교실	여름, 겨울방학 기간에 진행되는 특별활동
틈새교실	봄방학 기간에 진행되는 단기활동
오뚜기들의 글 발표회	글쓰기, 시화 등 작품을 만들고 전시 및 발표회 진행
오뚜기들의 여름캠프	캠프를 통한 특별활동
(주)더라이징과 함께하는 라이징스타 지원사업	학업을 위한 장학금 지원



아동·청소년 프로그램

만 18세 미만 뇌성마비인

기능향상지원팀 (☎ 02-6926-6925~32)

프로그램	내용
아동·청소년 물리치료	자세 교정 및 신체 기능 유지·향상을 위한 치료
아동·청소년 작업치료	목적이 있는 동작 및 활동을 통한 치료
아동·청소년 언어치료	글을 읽거나 말을 들을 때 단어를 이해하는 능력을 키우고, 느낀 점을 잘 표현하는 방법을 배움
오뚜기와 투게더	글발표회 낭송 연습 및 시와 그림 작품 만들기
장애아동 발달재활서비스 (언어)	말하는 방법, 숨 쉬는 방법, 정확한 발음을 하기 위한 연습과 상담
장애아동 발달재활서비스 (운동)	바른 자세와 건강한 신체를 유지하기 위한 연습과 상담

직업지원팀 (☎ 02-6926-6915)

프로그램	내용
전환교육	졸업 후 하고 싶은 일 찾기, 직업 활동 교육

아동·청소년 프로그램

성인 프로그램

가족 프로그램

모든 연령 프로그램

복지원에 함께 있어요!

안내 및
관심은
언제든



성인 프로그램

만 18세 이상

가족문화지원팀 (☎ 02-6926-6912, 02-6926-6921~24)

프로그램	내용
반가운 미술교실	다양한 재료 및 매체를 활용하여 감각기능을 자극하는 집단 미술활동
반가운 음악교실	다양한 악기를 이용하여 소리를 탐색하고, 연주하고 교감하는 감각자극형 음악활동
맞춤형 학습교실	맞춤형 학습활동(기초 한글, 생활 국어, 생활 수학 등)
자기표현교실	자신의 생각을 자유롭게 표현해 보는 활동 (대화, 노래 부르기, 미술, 만들기 등)
작문교실	글쓰기와 글 다듬기를 통한 창작활동
원데이클래스	다양한 분야의 여가 활동을 통해 자신의 흥미를 발견해 보고 체험하는 그룹형 활동
청년모임	2~30대 참여자들이 스스로 진행하는 활동 모임 (대화, 만들기, 음악감상, 카페 체험 등)
어울림미술교실	개인별 작품활동을 지원하는 집단 미술 활동 (컬러링 북 색칠하기 등)
타악교실	장단연주법을 익히는 타악기 수업 (난타의 정의 학습, 난타복 댄스 등)
오뚜기방송국	오뚜기 기자단으로 활동하며 다양한 매체와 콘텐츠 제작 활동 (취재, 기사문 작성, 라디오 진행, 영상 촬영, 월간지 제작 등)
열린 노래교실	좋아하는 노래 부르기 및 음악 감상 활동
바둑교실	기초바둑 교육 및 바둑 두기 활동
디지털드로잉	디지털 기기를 활용한 온라인 미술활동 (이모티콘 만들기, 메타버스 체험 등)
밴드교실	밴드형 음악활동(1:1 개인지도 및 합주곡 연습, 공연 등)
오뚜기예술공작소 문화예술체험	지역사회 내 다양한 장소에서 문화체험



성인 프로그램

만 18세 이상

가족문화지원팀 (☎ 02-6926-6912, 02-6926-6921~24)

프로그램	내용
1인 1취미 동호회 지원사업	자신이 원하는 동호회 활동 지원(스포츠, 문화예술, 자조모임 등) ※ 타 장애인복지관 동호회 참여자는 신청 불가
정다이나들이 캠프	캠프형식의 야외활동
스트레칭교실	스트레칭을 통한 근육이완 활동
최중증 뇌병변장애인 낮활동 지원사업	최중증 성인 뇌성마비인이 지역사회 안에서 자신이 원하는 활동을 할 수 있도록 개인별 맞춤형 서비스를 지원 (맞춤형 개별·일상지원, 지역사회적응지원, 주도적 모임 활동 등)

기능향상지원팀 (☎ 02-6926-6925~32)

프로그램	내용
성인물리치료	혼자 걷기 어려운 성인 뇌성마비인을 위한 운동 치료
성인통증치료	만성적인 근골격계 질환으로 인한 통증 감소 치료
성인작업치료	연령에 맞는 일상생활활동 훈련
성인언어치료	대화 방법 훈련과 말하기 능력 유지
오뚜기들의 건강을 부탁해	주간보호·낮활동 참여 뇌성마비인 물리치료
다시 청춘	중장년 뇌성마비인에게 필요한 맞춤형 치료지원
리프레쉬학교(따로 또 같이)	중장년 뇌성마비인에게 영역별 치료사의 개별 또는 그룹 활동지원

개인별지원팀 (☎ 02-6926-6909~11)

프로그램	내용
자기주도 개인별예산지원사업	참여자가 스스로 미래를 결정하고 준비할 수 있도록 함께 계획을 세움

성인 프로그램

가족 프로그램

모든 연령 프로그램

복지원에
함께 있어요!

인내와
관심



성인 프로그램

만 18세 이상

직업지원팀 (☎ 02-6926-6914~16)

프로그램	내용
징검다리자조작업장	물건 포장하기, 함께 일하는 사람들과 생각 나누기 및 외부 체험활동, 보호자 의견 나눔 모임
바리스타 교육	카페 음료 만들기, 음료 주문 받기 등 카페 업무 교육
취업아카데미	취업을 위한 능력 개발 교육
장애인일자리사업	다양한 직업 경험 활동(전일제, 시간제, 참여형)
취업상담 및 고용유지	취업 지원, 직장 적응 지원, 취업 가능한 기관 개발 및 관리
취업자 모임	취업한 사람들이 모여 정보와 이야기를 나누는 활동

지역연계팀 (☎ 02-6926-6917~20)

프로그램	내용
1인가구 뇌성마비인 지원사업	혼자 살고 있는 뇌성마비인을 위한 일상 활동 지원, 생신 파티, 1인 가구 모임 활동
희망이웃동호회지원사업	지역주민과 함께하는 동호회 운영
울타리지원사업 '옹실이' (시민옹호실천가)	지역주민과 함께 동네에서 하고 싶은 일을 정해 활동, 뇌성마비인의 권리를 지키기 위한 친구를 만드는 활동



가족 프로그램

가족문화지원팀 (☎ 02-6926-6912)

프로그램	내용
꿈을 키우는 가족교실	뇌성마비인과 가족 구성원의 주도적인 문화 활동 및 교육
비장애형제·자매 프로그램	뇌성마비 비장애형제·자매의 건강한 성장을 위한 다양한 활동 및 교육
뇌성마비인 가족모임	뇌성마비인 가족 간 교류 및 가족 구성원 이해를 위한 교육 및 활동
부모심리정서지원	부모의 심리정서지원을 위한 활동
부모동료상담	뇌성마비 자녀를 둔 동료상담사의 개별상담 (뇌성마비 장애 자녀 양육, 진로 등)
도예교실	뇌성마비 자녀를 둔 부모님들이 참여하는 도예 교육 및 작품 만들기
볼링교실	지역사회 내 볼링장에서 운영되는 볼링 프로그램 ※ 신규 참여자의 경우 시설이용료 별도 부담 발생
쑈바댄스교실	안무 익히기
자조모임지원사업	뇌성마비 자녀를 둔 부모 및 가족의 자발적인 활동 지원
가족부모교육지원사업	뇌성마비인의 가족 능력을 키우기 위한 맞춤형 교육 지원
장애인돌봄가족휴가 지원사업	서울시 장애인돌봄가족휴가제 선정 가족에게 개별 및 단체여행 지원



모든 연령 프로그램

기능향상지원팀 (☎ 02-6926-6925~32)

프로그램	내용
재활의학전문의 진료	재활의학과 전문의 진료, 맞춤형 치료방향 설정
슬링운동치료	보행보조기기(슬링)를 이용하여 치료 시 느끼는 어려운 점을 극복
말 달리지자	승마기구를 활용한 뇌성마비인 물리치료(회당 30분)
물리치료 평가, 상담	치료에 대한 평가 및 상담, 가정지도 방법 지원
물리치료 가정지도	치료가 끝난 후 가정에서 관리하는 방법 지원
감각통합치료	발달 수준에 맞는 감각경험 지원(회당 40분)
일상생활동작훈련	일상생활에서 스스로 할 수 있는 능력을 키우는 훈련 (회당 40분/식사하기, 옷 입고 벗기, 화장실 사용 방법 등)
작업치료 평가, 상담	치료에 대한 평가 및 상담, 가정지도 방법 지원
작업치료 가정지도	치료 대기 또는 치료 종료 후 가정에서 관리하는 방법 지원
구강운동치료	구강 기능 향상 치료(회당 40분)
의사소통보조도구훈련	재활보조도구를 활용한 의사소통 기본기술 훈련(회당 40분)
언어치료 평가, 상담	치료에 대한 평가 및 상담, 가정지도 방법 지원
언어치료 가정지도	치료 대기 또는 치료 종료 후 가정에서 관리하는 방법 지원
심리상담	뇌성마비인과 가족들의 심리적 문제해결 지원
심리진단	각종 검사 도구로 참여자에 대한 종합적 심리진단
개별심리치료	다양한 심리치료방법으로 정서적 안정감 지원(회당 40분)
심리치료지원상담	개별심리치료 참여자에 대한 종합적인 전문가의 의견 지원
서비스과정 자문회의	치료 과정 및 치료 방향 재설정, 재활의학전문의 자문
일상잇기II	운동기구 사용법에 대한 동영상 제작
찾아가는 기능향상컨설팅	개개인의 환경에 맞는 의료적 관리방법 지원
치과진료	치과 전문의의 치과진료, 치위생사의 구강관리(스케일링, 불소 등)



모든 연령 프로그램

가족문화지원팀 (☎ 02-6926-6912, 02-6926-6921~24)

프로그램	내용
건강안마교실	시각장애인 안마사의 안마 서비스
보치아교실(생활체육반)	보치아 연습, 집중력 훈련
보치아교실(대회준비반)	대회 준비, 보치아 기술 및 지도
우리들의 운동교실	그룹별 개인 맞춤형 신체 훈련 및 체육활동
스포츠컨설팅	전문체육을 희망하는 뇌성마비인에게 스포츠 활동 연결 및 상담 (체육회 연계 상담, 종목별 협회 소통 등)
열린체력단련실	실내 운동기구를 이용한 자발적 운동 환경 지원(러닝머신, 사이클 등)
파크골프교실	파크골프* 연습 및 게임 진행 *공원과 같은 소규모 녹지공간에서 즐기는 골프 게임

개인별지원팀 (☎ 02-6926-6909~11)

프로그램	내용
개별지원계획회의	서비스 이용 가능 여부 확인, 참여자 욕구를 반영한 맞춤형 지원 방향 계획 세우기
상담지원	다양한 정보지원, 온라인 상담실 운영
사례회의	여러 가지 어려움을 가진 뇌성마비인과 그 가족을 지원하는 방법 찾기
생활지원	복지관 치료서비스 및 프로그램 이용료 면제 지원
찾아가는 상담	가정방문 및 동행 상담
복지정보지원	다양한 복지정보 및 지원받을 수 있는 기관 서비스 안내
통합사례지원	개인의 원하는 점 또는 문제 사항 파악, 계획 세우기 및 자원 연계 등의 집중지원
사람중심지원사업	사람중심실천도구(PATH, PCD)를 활용한 계획 및 필요 자원 연계
뇌병변장애인 대소변 흡수용품 지원사업	뇌병변장애인 대소변 흡수용품 구입비 지원사업 ※ 만 3세~64세까지 신청 가능



모든 연령 프로그램

지역연계팀 (☎ 02-6926-6917~20)

프로그램	내용
주거환경개선사업	가정 내 물품 고치기 또는 대신 고쳐줄 가게 안내
서니복 헤어샵	아·미용(헤어 컷트) 서비스
이동식 이불빨래방	이불 세탁 및 건조
방역지원사업	해충이 퍼지는 것을 막기 위한 위생 관리 서비스
오감만족 나들이	뇌성마비인 축구대회, 오투기축제 참여
의료서비스지원사업	안과 검진이 가능한 병원 안내
푸드나눔사업	저소득 뇌성마비인에게 푸드뱅크에서 후원하는 간식 나눔
일상적권익옹호사업	힘든 일이 생겼을 때 문제를 해결할 수 있도록 지원 (인권 향상을 위한 프로그램, 법률 상담 지원 등)

직업지원팀 (☎02-6926-6914~16)

프로그램	내용
직업상담	희망하는 직업을 찾아보고 그에 맞는 취업 정보를 제공
직업평가	직업평가 도구를 활용한 기초자료 수집 및 활용
개별유연화(ISP) 직업계획회의	개별화 직업지원계획 세우기 및 지원
직업탐색	직업교육 및 직업체험 활동
공예교육	도예교육(초급반, 고급반)
개별 맞춤형 자격증 PT	개별 맞춤형 자격증 취득 교육
대회 및 공모전 참가	각종 대회 및 공모전 참가 지원 및 참여자 양성교육
PC 초급반	컴퓨터 기본 교육(기능 익히기, 인터넷 검색 등)
PC 중급반	문서작성 및 자격증 취득 교육
PC 고급반	디지털 정보 이해 능력 향상 교육(코딩, 챗GPT 등)
스마트폰 기본	스마트폰 기능과 조작 방법 익히기
스마트폰 활용	스마트폰 기능 활용법 익히기(교통, 금융, SNS 등)



복지관에 함께 있어요!

주간보호·동북보조기기

오뚜기뇌성마비인주간보호센터 (☎ 02-6926-6955)

프로그램	내용
사례지원사업	개별육구를 반영한 개인별지원계획 수립을 통한 서비스 지원 (개인별지원계획, 사례지원사업, 사랑나눔사업)
기능향상지원사업	개별적 특성에 맞춘 프로그램을 통해 기능 향상 지원 (일상생활지원, 개별일일강좌, 공동활동, 운동치료, 음악치료)
사회·교육지원사업	사회생활에서 지켜야 할 사회적 행동 습득 경험 지원 (야외활동, 사회적응지원, 권리교육, 안전교육, 자립생활기술지원)
문화·여가지원사업	다양한 감각·인지 체험활동을 통한 여가 선용의 기회 지원 (취미활동, 특별활동, 공예교실, 원예교실, 요리교실, 미술교실)
건강지원사업	건강상태를 정기적으로 확인하고 그에 따른 건강관리 지원(체중·신장·혈압 등 신체계측, 노원구보건소 연계 등 건강관리, 이·미용서비스)
지역사회연계사업	지역사회 내 물적·인적자원 개발 및 지원 (자원봉사자 활용 및 간담회, 후원사업, 홍보사업, 장애인식개선사업)
가족지원사업	센터 운영에 대한 의견 수렴 및 문화·여가 활동 지원 (부모간담회, 힐링문화체험)

* 이용대상: 만 18세 이상의 중증·중복 뇌성마비인

서울시동북보조기기센터 (☎ 02-6926-6950~54)

프로그램	내용
상담·평가사업	참여자의 필요한 점 확인, 장애 정도 및 사용 환경을 확인하여 알맞은 보조기기 서비스 지원 상담 및 평가(보조기기 관련 상담·평가, 정보제공, 보조기기 시험적용)
사례지원사업	참여자의 생애주기별 변화 관찰, 개개인 맞춤형 사례관리 지원
보조기기 임대사업	장애인의 기능적·환경적 특성에 맞는 보조기기 임대서비스
맞춤제작·수리사업	사용 중인 보조기기 맞춤 개조 및 제작 서비스 지원
후원연계사업	보조기기 지원사업 안내 및 아나바다 기증을 통한 보조기기 지원
홍보사업	서울시보조기기센터 사업안내 및 서비스 사례소개 (SNS 관리, 전시체험장 견학, 홍보부스 등)
AAC사업	의사소통에 어려움이 있는 참여자의 의사소통 능력 향상을 위해 AAC를 활용한 자기결정권 표현 및 원활한 의사소통 지원 *AAC: 보안대체의사소통(그림이나 글을 가리켜 의사소통)
특화사업	서울시 거주 등록 참여자에게 최적의 보조기기 지원 및 국산화 보조기기 연구 개발

* 이용대상: 서울시 거주 등록 장애인 누구나

자원봉사 및 후원 안내

자원봉사

활동 분야



행사지원



교육지원



정서지원



식당지원



재능나눔

신청 방법

1

문의 및
상담

전화, 방문,
홈페이지 접수

2

신청서
작성

3

적합한
활동처 배치

4

자원봉사
교육

5

자원봉사
활동 진행

자원봉사 신청 및 문의 지역연계팀(02-6926-6920)

후원하기

참여방법



정기후원

매월 정기적으로
후원합니다.



물품후원

일상생활에 필요한
다양한 물품을
후원합니다.



일시후원

일시금을 통하여
후원합니다.



지정후원

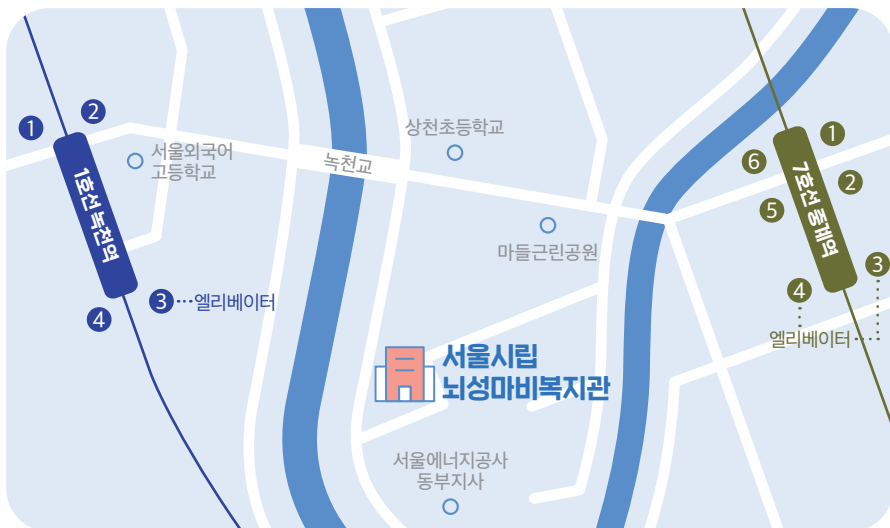
후원자가
지정한 목적에 맞게
사용됩니다.

후원문의 지역연계팀(02-6926-6920)

계좌번호 국민은행 841501-04-020275(예금주: 서울시립노성마비복지관)

찾아오시는 길

📍 서울특별시 노원구 덕릉로70가길 96 (주차가능)



지하철

1호선 녹천역 도보 22분, 엘리베이터 3번 출구

2번 출구 ▶ 녹천교 방향으로 직진 ▶ 녹천교
▶ 마들근린공원을 가로질러 직진

7호선 중계역 도보 15분, 엘리베이터 3번 출구

5번 출구 ▶ 당현3교 ▶ 마들근린공원 뒤편



버스

초록(지선)버스

1137 (상계백병원 앞 하차) 1144, 1120 (마들근린공원 앞 하차)

파란(간선)버스

102 (마들근린공원 앞 하차) 146, 105 (중계역 앞 하차)

마을버스

노원09 (서울특별시북부기술교육원 앞 하차)

전화 02-932-4412, 4415

팩스 02-932-4413



서울시뇌성마비복지관 안내지는
친환경 용지로 제작되었습니다.



홈페이지
srccp.or.kr/



카카오톡 채널



카카오톡 상담톡톡



유튜브
@srccp(오뚜기 채널)



인스타그램
@srccp1990



서울시립뇌성마비복지관
Seoul Rehabilitation Center for the Cerebral Palsied

전화번호. 02-932-4412, 4415 팩스번호. 02-932-4413